



Électrification

Dans le but d'améliorer et de compléter les services proposés à nos clients, SOVEMA s'est dotée de nouvelles compétences dans le domaine électrique et peut aujourd'hui vous accompagner dans vos projets d'électrification. SOVEMA est alors à même de proposer une étude personnalisée et de fournir :

- ▲ Cellules moyenne tension
- ▲ Transformateurs électriques
- ▲ Armoires basse tension
- ▲ Equipement pour ligne aérienne
- ▲ Télésurveillance
- ▲ Assistance à la mise en route :

Envoi d'un technicien sur une durée de plusieurs semaines afin d'assurer la mise en route de vos stations de pompage ainsi que la formation des futurs opérateurs.



Un même interlocuteur pour l'électrification, les pompes et la distribution d'eau.

Pour nos clients entrepreneurs, c'est la garantie d'une solution complète :

- ▲ La mise en route par les fabricants à des prix très compétitifs
- ▲ Une offre unique et globale pour vos chantiers électromécaniques

Références récentes

▲ PROJET D'ALIMENTATION EN EAU POTABLE DE BUJUMBURA (AEP PHASE 2)

Mise en service d'une station de pompage complète :

- ▲ Équipements électriques Moyenne Tension : 12 cellules MT et 4 transformateurs 2 x 800 KVA et 2 x 400 KVA
- ▲ Équipements électriques Basse Tension : TGBT + 3 armoires de commande des pompes (une armoire pour 6 pompes x 150 KW, une deuxième pour 6 pompes x 300 KW chacune, et une troisième armoire pour 2 pompes x 110 KW chacune, des batteries de condensateurs
- ▲ Équipements de télégestion : supports de télécommunications par voie hertzienne (Radio Motorola) ; armoire

▲ PROJET D'IRRIGATION AU RWANDA

Mise en service de 2 stations de pompage complètes pour l'irrigation avec acheminement d'une ligne MT 15 KV de 12 KM :

- ▲ Ligne électrique MT (15KV) complète (avec pylônes, poteaux, câbles, accessoires de ligne etc...) d'une longueur de 12 km.
- ▲ Équipements électriques Moyenne Tension : 4 cellules MT et 2 transformateurs
- ▲ Équipements électriques Basse Tension : TGBT + armoires de commande des pompes, des batteries de condensateurs
- ▲ Équipements de télégestion : armoire automatisme (Automate Siemens) ; poste centrale de supervision (PCWIN)

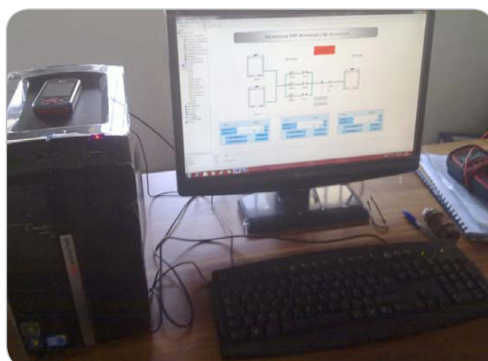
▲ PROJET D'ALIMENTATION EN EAU POTABLE DE BUJUMBURA (AEP)

Mise en service d'une station de pompage complète :

- ▲ Équipements électriques Moyenne Tension : 2 cellules MT et 1 transformateur
- ▲ Équipements électriques Basse Tension : TGBT + armoires de commande des pompes, des batteries de condensateurs
- ▲ Equipements de télégestion : supports de télécommunications par voie hertzienne (radio Motorola) ; armoire automatisme (Automate T-BOX MS) ; poste central de supervision (TVIEW)



Transformateur 250 KVA (projet Burundi)



Poste de supervision



Automate TBOX et radio Motorola

Cellules Moyenne Tension

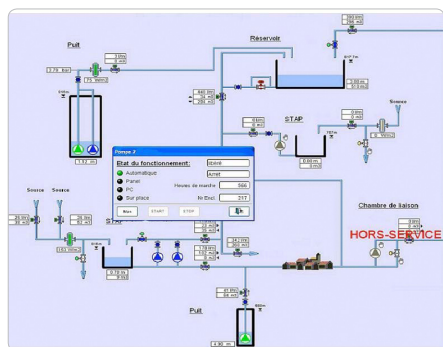
CELLULES MOYENNE TENSION À ISOLEMENT DANS L'AIR ET DANS LE GAZ

- ▲ HMH 12 : de 3.3 jusqu'à 12 KV
- ▲ HMH 24 : de 12 jusqu'à 24 KV
- ▲ HMH 36 : de 24 jusqu'à 36 KV

TRANSFORMATEURS DE PUISSANCE

Nous avons différentes gammes de transformateurs des distributions électriques, avec diverses puissances :

- ▲ Transformateurs monophasés de 10 à 200 KVA
- ▲ Transformateurs triphasés de 25 à 7500 KVA
- ▲ Transformateurs triphasés hermétiques à remplissage intégral H61 et H59 de 50 à 1250 KVA



TGBT ET ARMOIRE DE COMMANDE

Fourniture de TGBT et d'armoire électrique pour la commande de tout type de pompe avec diverses puissances, allant de 0,55 KW jusqu'à 500 KW.

TÉLÉGESTION ET TÉLÉSURVEILLANCE

Nous réalisons des solutions de supervision sur mesure en fonction de la plateforme ciblée et des contraintes spécifiques. En outre, nos offres de télégestion intègrent des RTU de très haute qualité pour des solutions simples ou complexes, utilisant des médias de communication diversifiés : radio conventionnelle, GSM/GPRS, radio numérique, modem RTC et LS, bus de terrain, fibre optique, etc...

ACCESSOIRES DE LIGNES ÉLECTRIQUES

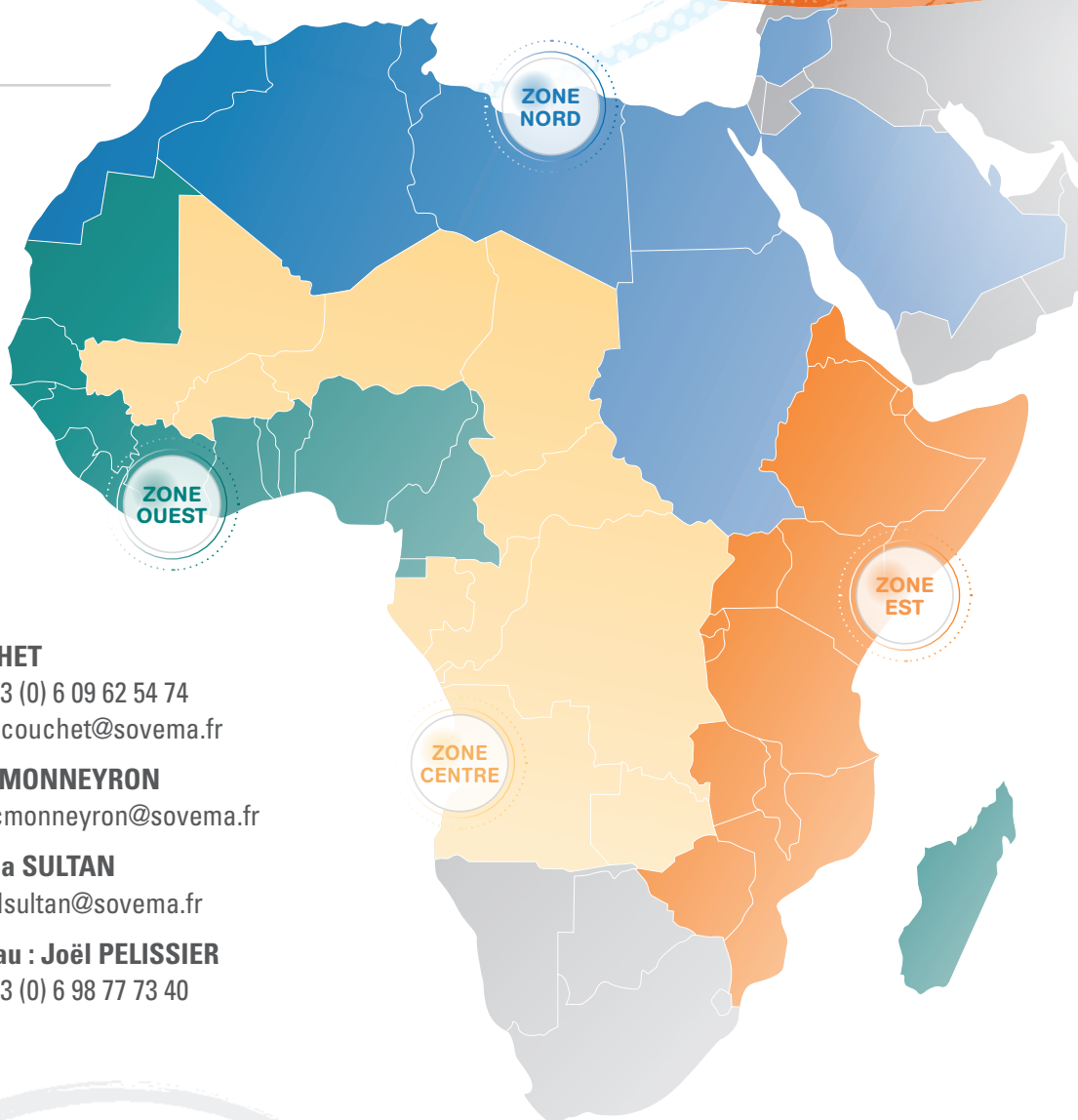
Nous fournissons également les accessoires de raccordement de tout type de câble BT et HTA tels que :

- ▲ Ensemble d'ancrage, ensemble d'alignement
- ▲ Pince d'ancrage, pince de suspension
- ▲ Connecteurs
- ▲ Manchons de jonction
- ▲ Cosses
- ▲ Berceaux
- ▲ Bracelets
- ▲ Chaines d'ancrage
- ▲ Chaines de suspension
- ▲ Cornes de protection
- ▲ Raccords
- ▲ Tout type d'isolateurs
- ▲ Différents supports et ferrures



SIÈGE SOCIAL

507 rue Philippe Lamour – Z.I. – 30600 VAUVERT – France
Standard : +33 (0) 4 66 88 30 79 – Fax : +33 (0) 4 66 88 29 30
Email : service@sovema.fr – www.sovema.fr



DIRECTION EXPORT

- ▲ **Directeur export : Vincent COUCHET**
Tél. +33 (0) 4 66 88 89 52 – Mob. +33 (0) 6 09 62 54 74
Fax +33 (0) 4 66 35 59 72 – Email : vcouchet@sovema.fr
- ▲ **Responsable logistique : Cyrille MONNEYRON**
Tél. +33 (0) 4 66 80 87 73 – Email : cmonneyron@sovema.fr
- ▲ **Responsable administratif : Diana SULTAN**
Tél. +33 (0) 4 66 88 99 62 – Email : dsultan@sovema.fr
- ▲ **Consultant technique forage d'eau : Joël PELISSIER**
Tél. +33 (0) 4 66 54 59 82 – Mob. +33 (0) 6 98 77 73 40
Email : jpelissier@sovema.fr

ZONE NORD

- ▲ **Responsable de zone :
Kamel BEN SALEM**
Tél. +33 (0) 4 66 88 99 61
Email : benskamel@sovema.fr

ZONE OUEST

- ▲ **Responsable de zone :
Mathieu ROQUES**
Tél. +33 (0) 4 66 88 85 98
Email : mroques@sovema.fr

ZONE CENTRE

- ▲ **Responsable de zone :
Sébastien JUBELY**
Tél. +33 (0) 4 66 88 85 94
Email : sjubely@sovema.fr

ZONE EST

- ▲ **Responsable de zone :
Kevin GHEDINI**
Tél. +33 (0) 4 66 88 89 55
Email : kghedini@sovema.fr