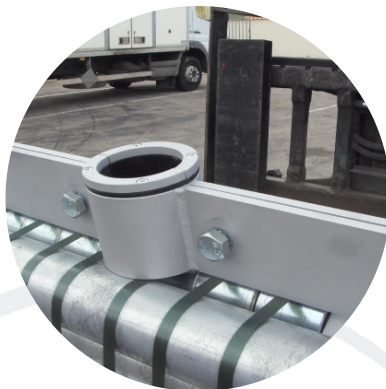


Atelier soudure

Notre atelier de soudure à l'arc au TIG et au MIG permet de réaliser vos manchettes à brides en fonte, en acier et acier inoxydable d'une tenue jusqu'à 40 bars et pour un DN maximum de 600 mm.

- ▲ Réalisation de pièces sur plans
- ▲ Pièces à l'unité ou en série
- ▲ Grandes possibilités de revêtement de surface
- ▲ Colonnes de forage en inox (soudure des manchons)
- ▲ Collier de serrage et anneau de levage pour colonne de forage



Soudure en atelier

- ▲ Soudure acier/acier
- ▲ Soudure fonte/acier



Revêtement de la matière

- ▲ Galvanisation acier : protection anticorrosive réalisée par immersion des tubes aciers dans un bain de zinc à 450°C.
- ▲ Électrozingage acier : protection anticorrosive avec maintien filetage et taraudage.
- ▲ Possibilité également de revêtement par peinture Epoxy (sur demande, revêtement Epoxy bleu appliqué sur pièces bride/bride par cataphorèse).

Soudure inox matériel d'adduction d'eau potable à partir de plans

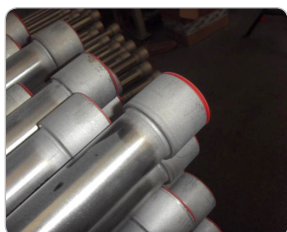
Produits à bride inox 304 et 316 L (manchettes...) du DN 15 au DN 500.

Exemples de pièces réalisées :

- ▲ Déversoir inox pour clarificateur
- ▲ Collecteur pour station de pompages
- ▲ Pièces à la demande...



Colonnes de forage en inox (soudure des manchons)



- ▲ Nos colonnes sont soudées (intérieur/extérieur) grâce à l'utilisation du gaz argon nertal.
- ▲ Nos soudures sont sablées et les filetages protégés par des caps en plastique.



Collier de serrage et anneau de levage pour colonne de forage



SIÈGE SOCIAL

507 rue Philippe Lamour – Z.I. – 30600 VAUVERT – France
Standard : +33 (0) 4 66 88 30 79 – Fax : +33 (0) 4 66 88 29 30
Email : service@sovema.fr – www.sovema.fr

ZONE
NORD

▲ Responsable de zone :
Kamel BEN SALEM
Tél. +33 (0) 4 66 88 99 61
Email : benskamel@sovema.fr

ZONE
OUEST

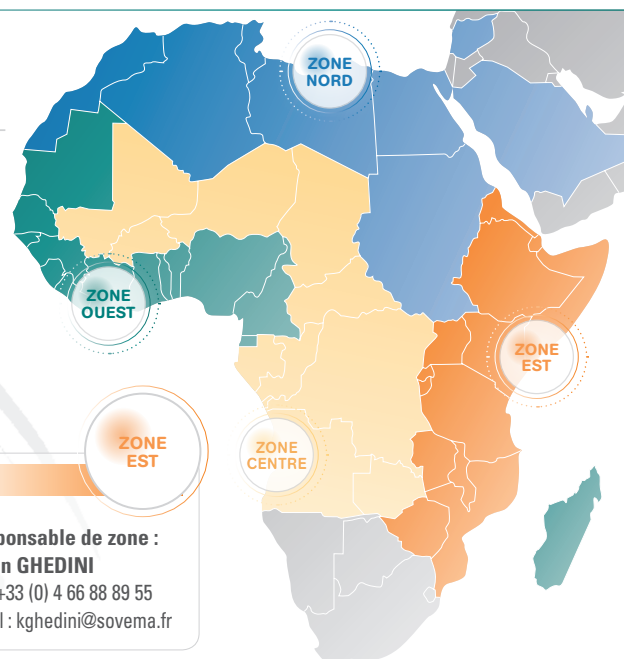
▲ Responsable de zone :
Mathieu ROQUES
Tél. +33 (0) 4 66 88 85 98
Email : mroques@sovema.fr

ZONE
CENTRE

▲ Responsable de zone :
Sébastien JUBELY
Tél. +33 (0) 4 66 88 85 94
Email : sjubely@sovema.fr

ZONE
EST

▲ Responsable de zone :
Kevin GHEDINI
Tél. +33 (0) 4 66 88 89 55
Email : kghedini@sovema.fr



Retrouvez toutes les coordonnées de nos spécialistes et de vos interlocuteurs sur [sovema.fr](http://www.sovema.fr)